

# 岛根县的摄影景点



## 足立美术馆的日本庭园

位于岛根县安来市的足立美术馆以日本画为中心，拥有十六万五千平方米宽广的日本庭园。足立美术馆的日本庭园从2003年起，在美国的日本庭园专业杂志“SUKIYA LIVING MAGAZINE/The Journal of Japanese Gardening”举办的日本庭园评选中，连续11年被评为“第一日本庭园”。踏入足立美术馆的大门，枯山水式的大庭园和借景的山峦交相辉映，充满深远、和谐之美的世界在眼前扩展开来。

“庭园也如一幅画”——足立美术馆的日本庭园生动地传递出美术馆的创始人足立全康先生的思想，以及他对庭园建筑的倾心。茶庭、苔庭、枯山水庭、池庭以及白沙青松庭，漫步其间映入眼帘的优雅风情和馆内的日本画相融合，熏陶着每位来访者的心灵。



春



夏



秋



冬

白沙青松点缀的庭园，一年四季能欣赏到不同的景观，受到人们的好评，摄影爱好者称无论从哪里、哪个角度，都能拍摄出如诗如画的日本庭园美景。

春天的杜鹃花、夏天的新绿、秋天的红叶、冬天的雪景……，在这里您可以享受到随着自然变化而转换的四季美景。



春

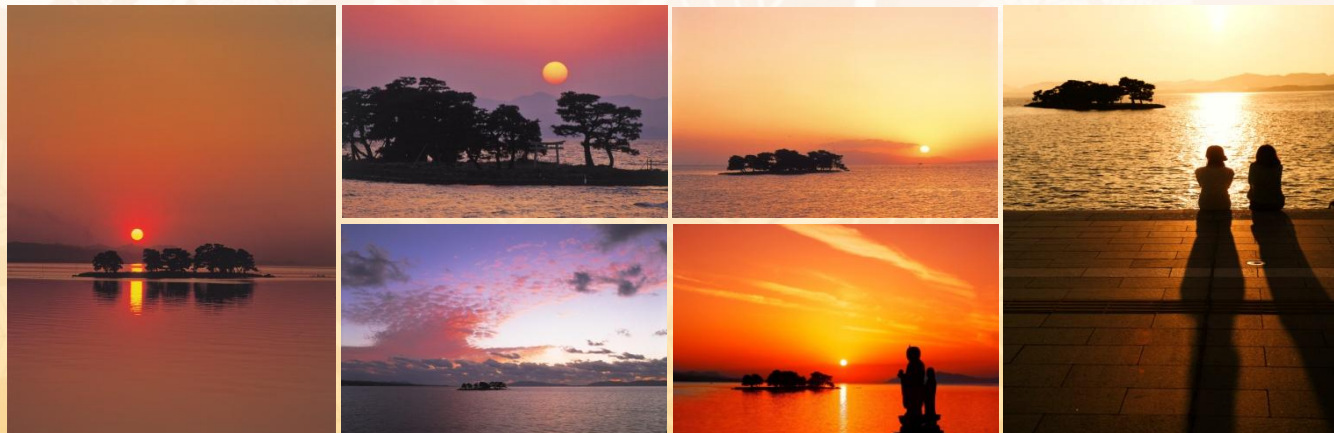


窗户就是“生动的壁饰画”，从这里眺望庭园会让人想起琳派的屏风，四季的变化和阳光的阴影组成了一幅奇妙的画卷。

地址	岛根县安来市 古川町320	交通	从J R安来车站乘坐 免费接送巴士20分钟	营业时间 (年中无休)	4月~9月/9時~17時半 10月~3月/9時~17時	门票	成人2,300日元，外国人优惠只需1,150日元 (享受外国人优惠时需出示护照或在留卡)
----	------------------	----	--------------------------	----------------	--------------------------------	----	---

## 宍道湖的夕阳

岛根县具有代表性的夕阳美景当属“宍道湖的夕阳”。绝美的宍道湖夕阳随着时间的不同展现出各种不同的景象，被列入“日本夕阳百选”，是水都·松江的象征。在宍道湖沿岸观赏夕阳的最佳位置上，还为摄影爱好者专门设置了拍摄宍道湖夕阳的“摄影处”，天好、夕阳美时，这里吸引了许多摄影爱好者和过往行人，十分热闹。



建于宍道湖湖畔的“岛根县立美术馆”，是一座收藏了绘画、雕刻、工艺、摄影等各个领域的优秀作品的美术馆。美术馆大厅西侧的玻璃墙为观赏夕阳而开放，从这里看到的宍道湖夕阳别有一种风情，梦幻般的景象让人流连忘返。